



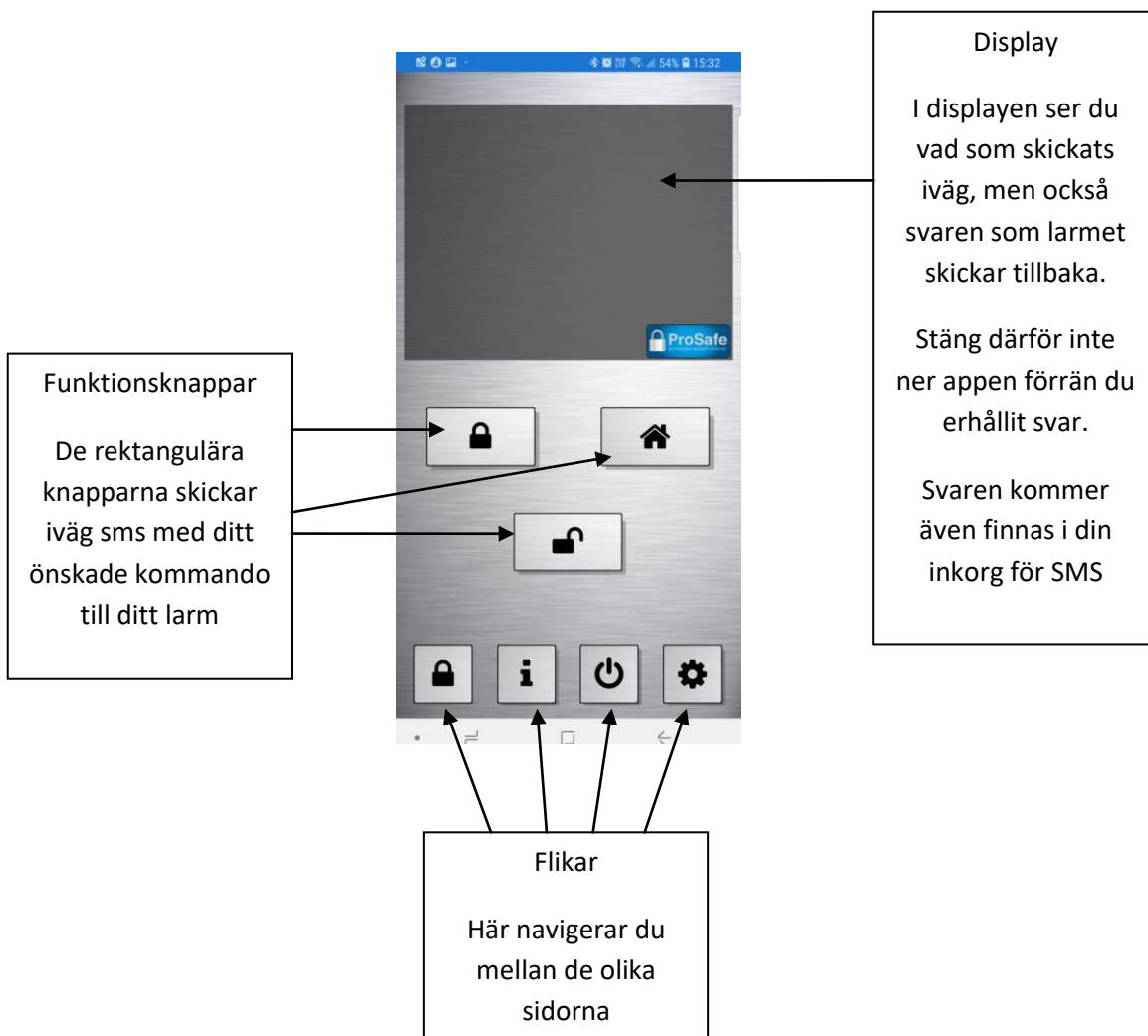
Manual för Prosafe app till Android

Appens uppbyggnad.

När appen är aktiv kommer din skärmläckare inte att släcka skärmen. Detta för att du ska hinna ta emot svaren från larmet utan att appen stängs ner.

När du skickar iväg ett kommando från appen, så tar det upp till 100s för att erhålla svar. Detta är normalt.

Varje svar från larmet drar en markering från ditt konto.



1; Börja med att klicka på fliken med kugghjulet längst nere i högra hörnet.

2; Skriv in larmets telefonnummer. Detta nummer finner du i larmets bruksanvisning. Vi återkommer till denna sida senare.

3; När du skrivit in larmets telefonnummer kan du klicka på fliken med hänglåset.



Du är nu på startsidan där du Larmar med fullt skydd, skalskydd och larmar av.

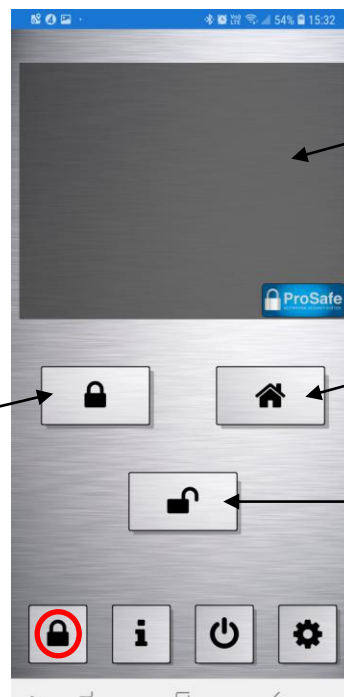
När du trycker på någon av de rektangulära tangenterna, så skickas direkt ett sms till larmet med önskat kommando. Du ser även vad du skickat i displayen

Display där du ser vad som skickas och vad larmet svarar.

Fullt larm

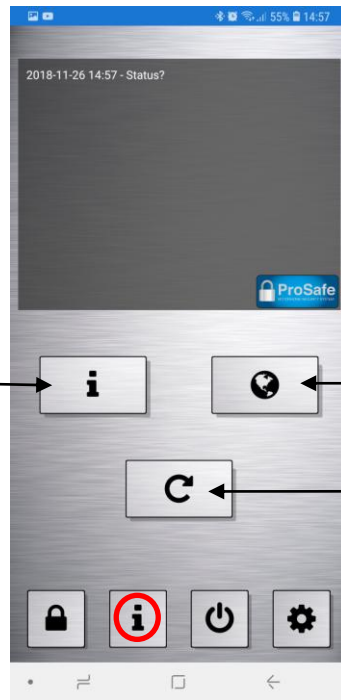
Skallarm

Larm av



Under fliken (i) kan du fråga efter fordonets status och position, men också starta om telefonen i larmet. Detta kan göras om du tex skulle råka ut för att larmet ej svarar på dina frågor.

Statusförfrågan, där du får reda på om larmet är aktiverat eller ej, spänningen i startbatteriet, spänningen i bodelsbatteriet (tillval), innertemperatur, yttertemperatur (tillval), GSM mottagning styrka och GPS mottagning

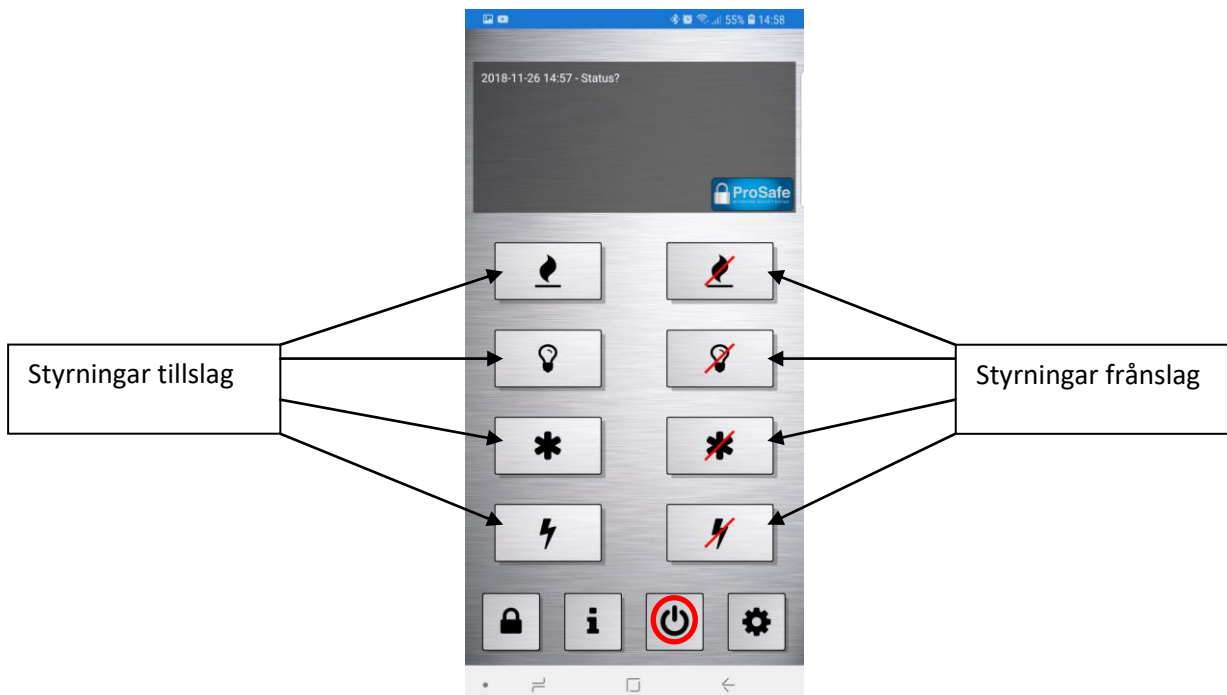


Jordgloben skickar en förfrågan om position och svaret visas i Google maps

Omstart av larmets telefon. Efter att du klickat på ikonen, vänta ca 1 minut för att låta enheten hitta nät igen

Fliken styrningar (tillval).

Under denna flik kan man styra olika förbrukare, såsom tex värmare, belysning, kylskåp, AC, m.m. Det är trådlösa utgångar i larmet som styr reläer (både 12 och 230v) som i sin tur sedan hanterar de olika funktioner som önskas.





Inställningar.

Här har du möjlighet att ställa temperaturlarm, lågspänningslarm och välja en pinkod för att öka säkerheten till din app.

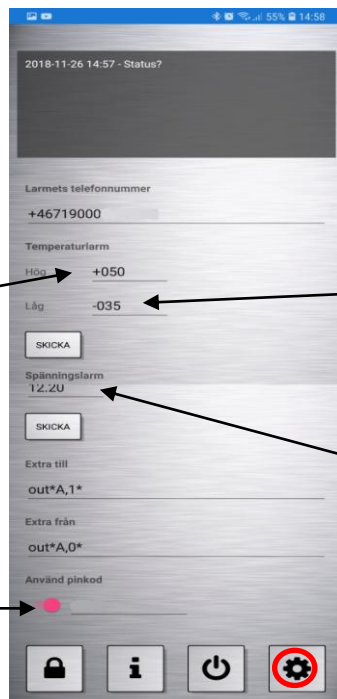
Temperaturlarm.

Innan du börjar, titta NOGA på hur värdena är skrivna, det är viktigt att du skriver så som de visas från början.

Högtemp, om du tex har husdjur i bilen sommartid. Exempel: +030 och sedan skicka gör att larm skickas till dig om +30 grader uppnås i bilen

Pinkod.

Klicka på markören och välj en önskad pinkod



Lågtemp, om du tex nyttjar bilen längre tid på året och inte vill riskera sönderfrysning. Exempel: +003 och sedan skicka gör att larm skickas till dig om temperaturen sjunker ner till +3 grader

Spänningslarm (startbatteriet)

Skriv in önskat voltal.

Exempel: 12.30 och skicka, så får du larm om startbatteriet faller under detta värde i 30 minuter.

Notera att det skall vara en PUNKT och inte komma i volttalet.

Förtydligande gällande temperaturlarm:

När du ställer temperaturlarm, så ändras ALLTID BÅDE HÖG OCH LÅGTEMPERATURLARM. Ändrar ni bara ett larm, så kommer det andra att stängas av. Ändrar ni INGA värden och trycker skicka när det står Hög +050 och Låg -035, så stängs ALLA temperaturlarm AV, då detta är utanför larmets temperaturomfång.

JRL Trading

Elementvägen 1. 43736 LINDOME

info@jrltrading.se

www.jrltrading.se